

1. 倍圧トルクテンショナー (TMT)

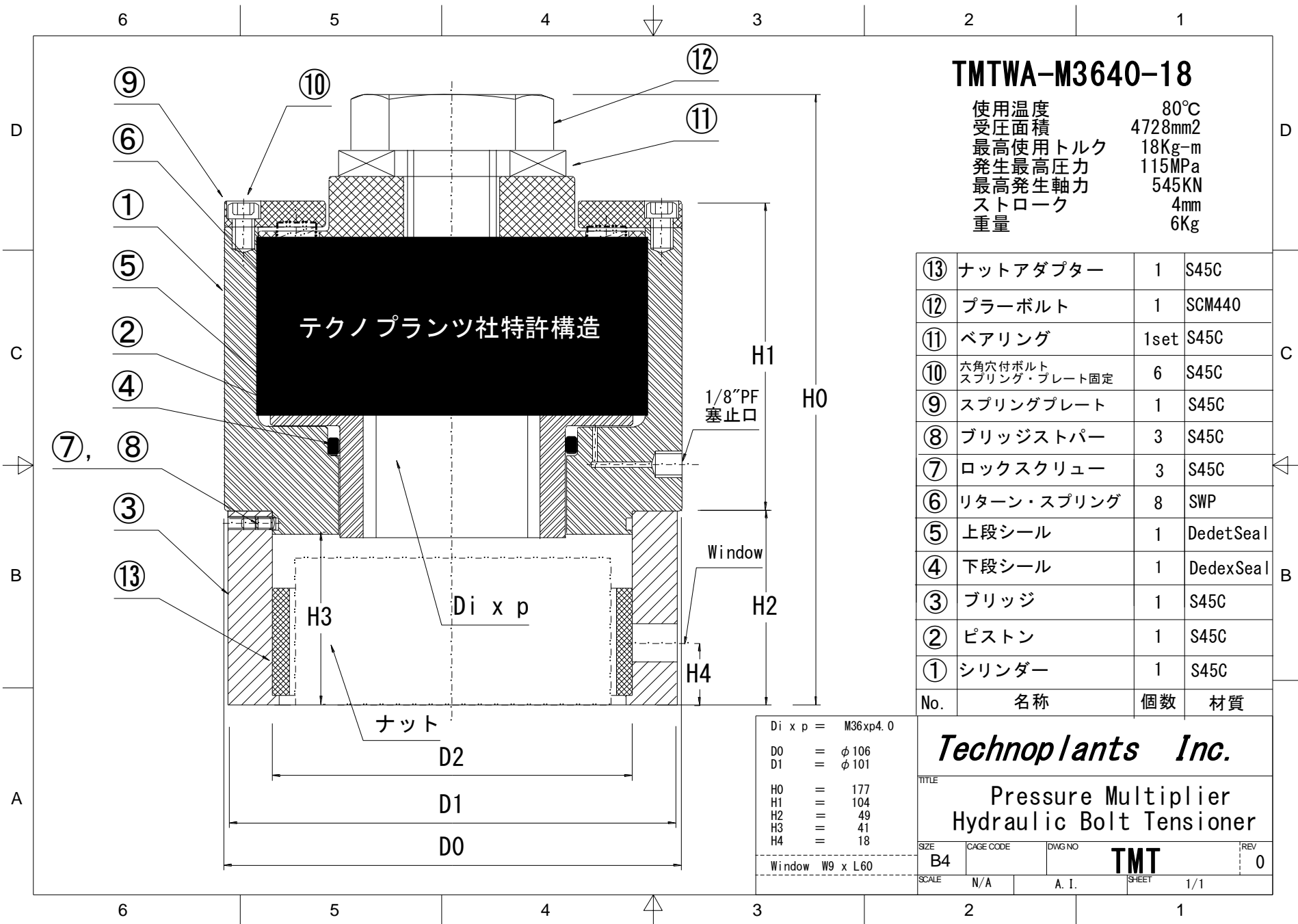
サイズ	軸荷重Kgf	重量	D0	D1	H0	H1	H2	H3	H4	W	L	最大トルク	軸力ton	ストローク
M16xP2.0	10400	1.0	61	58	88	50	26	19	8	5	34	1.8	10.4	2.3
M18xP2.5	12800	1.3	65	62	97	56	28	21	9	5	36	2.2	12.8	2.5
M20xP2.5	16200	1.6	70	67	103	61	30	23	10	5	39	2.8	16.2	2.6
M22xP2.5	20100	1.8	74	70	113	65	33	25	22	6	41	4.3	20.1	2.7
M24xP3.0	23400	2.3	79	75	121	70	35	27	12	7	44	5.0	23.4	2.9
M27xP3.0	30500	2.8	85	81	134	77	39	31	14	7	48	7.8	30.5	3.1
M30xP3.5	37200	3.6	93	88	151	87	42	34	15	8	52	11.0	37.2	3.2
M33xP3.5	46000	4.4	99	94	160	93	45	37	16	8	56	13.7	37.2	3.4
M36xP4.0	54100	5.4	106	101	173	100	48	40	18	8	60	18.0	54.1	3.5
M39xP4.0	64700	6.3	112	106	189	110	51	43	19	9	63	24.6	64.7	3.7
M42xP4.5	74300	7.5	119	113	198	116	55	47	20	9	67	28.3	74.3	3.8

2. 倍圧 OP テンショナー (MOPT)

サイズ	軸荷重Kgf	重量	D0	D1	H0	H1	H2	H3	H4	W	L	低圧圧力	軸力ton@350	軸力ton@300	ストローク
M20xP2.5	16200	0.9	55	52	100	70	30	24	10.4	6	31	350	16.2	13.9	3.00
M22xP2.5	20100	1.2	61	58	106	75	31	26	11.3	7	35	347	20.3	17.4	3.00
M24xP3.0	23400	1.5	66	63	114	80	34	28	12.2	7	38	350	23.4	20.0	3.00
M27xP3.0	30500	2.1	75	71	125	87	38	31	13.6	7	42	346	30.9	26.4	3.00
M30xP3.5	37200	2.7	83	79	134	93	41	34	15.0	8	47	348	37.5	32.1	3.00
M33xP3.5	46000	3.8	93	88	145	100	45	37	16.4	8	52	344	46.7	40.1	3.00
M36xP4.0	54100	4.7	100	95	164	115	49	41	18.3	9	56	346	54.7	46.9	4.00
M39xP4.0	64700	6.2	110	105	174	123	51	44	19.6	10	63	351	64.5	55.3	4.00
M42xP4.5	74300	7.2	117	111	184	129	55	47	21.0	10	66	345	75.5	64.7	4.00
M45xP4.5	86600	9.1	127	121	194	137	57	50	22.3	10	72	349	86.9	74.5	4.00
M48xP5.0	97700	10.7	135	128	203	142	61	53	23.7	11	76	350	97.7	83.8	4.00
M52xP5.0	116500	13.7	147	140	218	152	66	57	25.5	11	83	347	117.6	100.8	4.00
M56xP5.5	134600	16.8	158	150	231	161	70	61	27.3	12	89	347	135.7	116.3	4.00
M60xP5.5	156600	21.7	171	162	254	179	75	66	29.7	13	96	350	156.8	134.4	5.00
M64xP6.0	177400	25.5	181	172	268	189	79	70	31.5	14	103	345	180.0	154.2	5.00
M68xP6.0	202600	30.9	194	184	280	197	83	74	33.3	14	109	348	204.0	174.9	5.00
M72xP6.0	229400	36.9	206	196	294	207	87	78	35.1	15	117	345	232.4	199.2	5.00
M76xP6.0	257900	43.9	219	208	307	214	93	82	37.0	15	123	347	259.9	222.8	5.00
M80xP6.0	288000	51.0	231	219	321	224	97	86	38.8	16	130	346	291.6	250.0	5.00

3. 倍圧 PB テンショナー (MPBT)

圧力2000Bar	軸荷重ton	重量	D0	D1	H0	H1	H2	H3	H4	W	L	低圧圧力	2000 軸力ton@700	1714.28571 軸力ton@600	ストローク
M20xP2.5	16.1	1.3	66	59	109	67	29	23	10.0	6	35	693	16.3	14.0	2.60
M22xP2.5	20.0	1.7	73	66	118	71	32	25	10.9	7	40	703	20.0	17.1	2.70
M24xP3.0	23.4	2.2	79	71	129	77	35	27	11.9	7	43	701	23.4	20.1	2.90
M27xP3.0	30.4	3.1	90	81	144	87	39	31	13.7	8	49	690	30.8	26.4	3.10
M30xP3.5	37.1	4.0	99	89	156	95	42	34	15.1	9	54	687	37.8	32.4	3.20
M33xP3.5	45.9	5.4	110	99	171	104	45	37	16.5	9	59	692	46.4	39.8	3.40
M36xP4.0	54.8	6.8	120	108	183	112	48	40	17.8	10	65	700	54.8	47.0	3.50
M39xP4.0	64.7	8.8	131	118	198	120	52	43	19.2	10	71	692	65.5	56.1	3.70
M42xP4.5	74.2	10.5	140	126	211	128	56	47	20.6	10	75	690	75.3	64.6	3.80
M45xP4.5	86.6	13.0	151	136	225	137	59	50	22.4	12	82	693	87.4	74.9	4.00
M48xP5.0	97.6	15.5	161	145	238	145	62	53	23.8	12	87	691	98.9	84.7	4.10
M52xP5.0	116.5	19.8	175	158	257	157	66	57	25.6	13	95	691	118.0	101.1	4.30
M56xP5.5	134.7	24.2	188	169	274	168	70	61	27.4	13	101	687	137.2	117.6	4.40
M60xP5.5	156.4	30.4	203	183	292	177	76	66	29.3	14	110	688	159.2	136.4	4.60
M64xP6.0	177.2	36.4	216	194	310	187	81	70	31.1	14	116	692	179.2	153.6	4.70
M68xP6.0	202.5	44.2	231	208	327	198	85	74	32.9	15	124	691	205.1	175.8	4.90
M72xP6.0	229.3	52.4	245	221	345	210	89	78	35.3	16	131	691	232.3	199.1	5.00
M76xP6.0	258.0	61.8	260	234	363	220	93	82	37.1	17	140	690	261.8	224.4	5.20
M80xP6.0	288.2	73.4	275	248	381	232	97	86	38.9	17	147	685	294.6	252.5	5.30



TMTWA-M3640-18

使用温度 80°C
 受圧面積 4728mm²
 最高使用トルク 18Kg-m
 発生最高圧力 115MPa
 最高発生軸力 545KN
 ストローク 4mm
 重量 6Kg

⑬	ナットアダプター	1	S45C
⑫	プラーボルト	1	SCM440
⑪	ベアリング	1set	S45C
⑩	六角穴付ボルト スプリング・プレート固定	6	S45C
⑨	スプリングプレート	1	S45C
⑧	ブリッジストパー	3	S45C
⑦	ロックスクリュー	3	S45C
⑥	リターン・スプリング	8	SWP
⑤	上段シール	1	DedetSeal
④	下段シール	1	DedexSeal
③	ブリッジ	1	S45C
②	ピストン	1	S45C
①	シリンダー	1	S45C
No.	名称	個数	材質

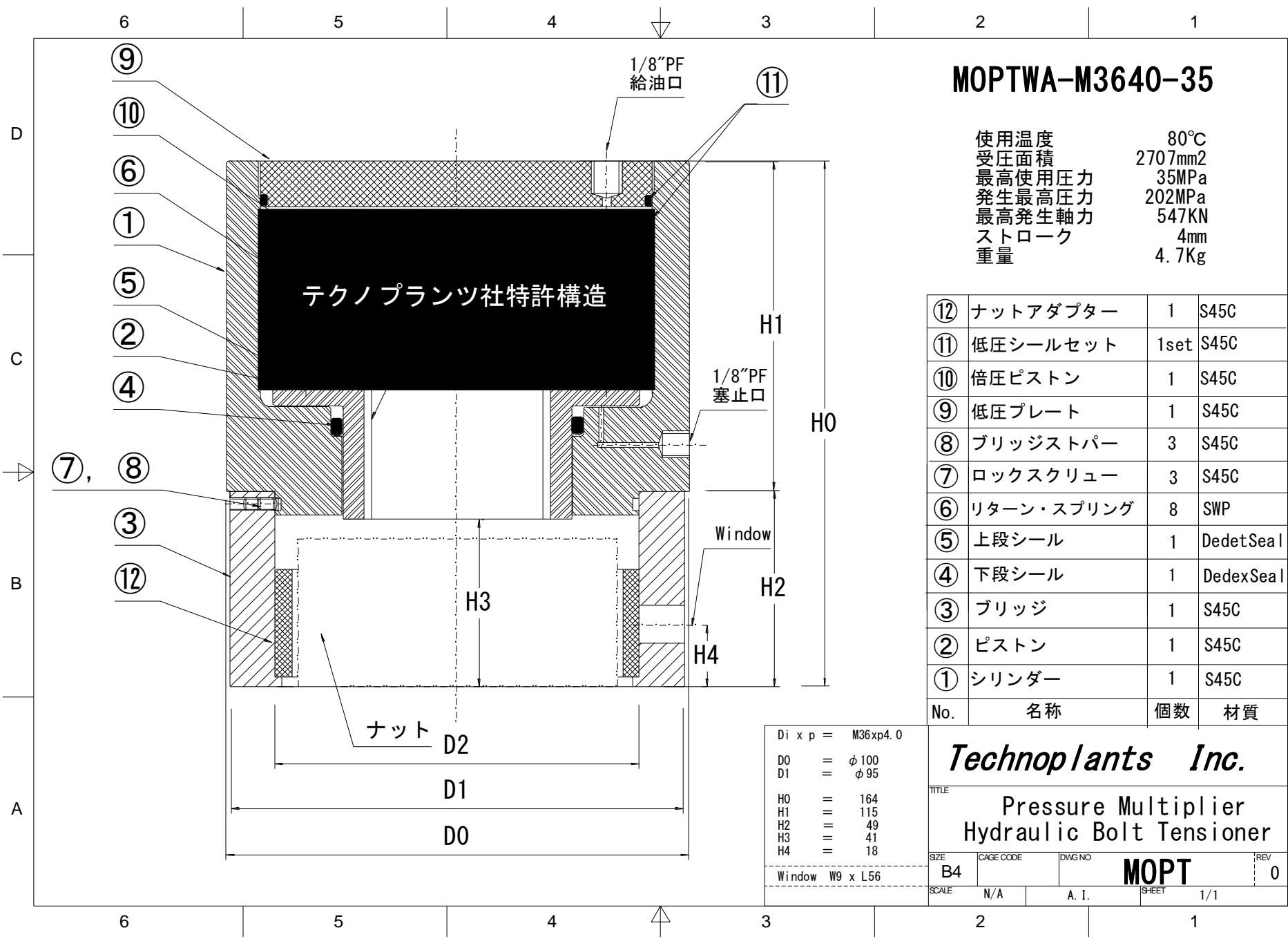
Di x p = M36xp4.0
 D0 = φ 106
 D1 = φ 101
 H0 = 177
 H1 = 104
 H2 = 49
 H3 = 41
 H4 = 18

Window W9 x L60

Technoplants Inc.

TITLE
**Pressure Multiplier
 Hydraulic Bolt Tensioner**

SIZE	CAGE CODE	DWG NO	REV
B4		TMT	0
SCALE	N/A	A. I.	SHEET 1/1



MOPTWA-M3640-35

使用温度 80℃
 受圧面積 2707mm²
 最高使用圧力 35MPa
 発生最高圧力 202MPa
 最高発生軸力 547KN
 ストローク 4mm
 重量 4.7Kg

⑫	ナットアダプター	1	S45C
⑪	低圧シールセット	1set	S45C
⑩	倍圧ピストン	1	S45C
⑨	低圧プレート	1	S45C
⑧	ブリッジストパー	3	S45C
⑦	ロックスクリュー	3	S45C
⑥	リターン・スプリング	8	SWP
⑤	上段シール	1	DedetSeal
④	下段シール	1	DedexSeal
③	ブリッジ	1	S45C
②	ピストン	1	S45C
①	シリンダー	1	S45C
No.	名称	個数	材質

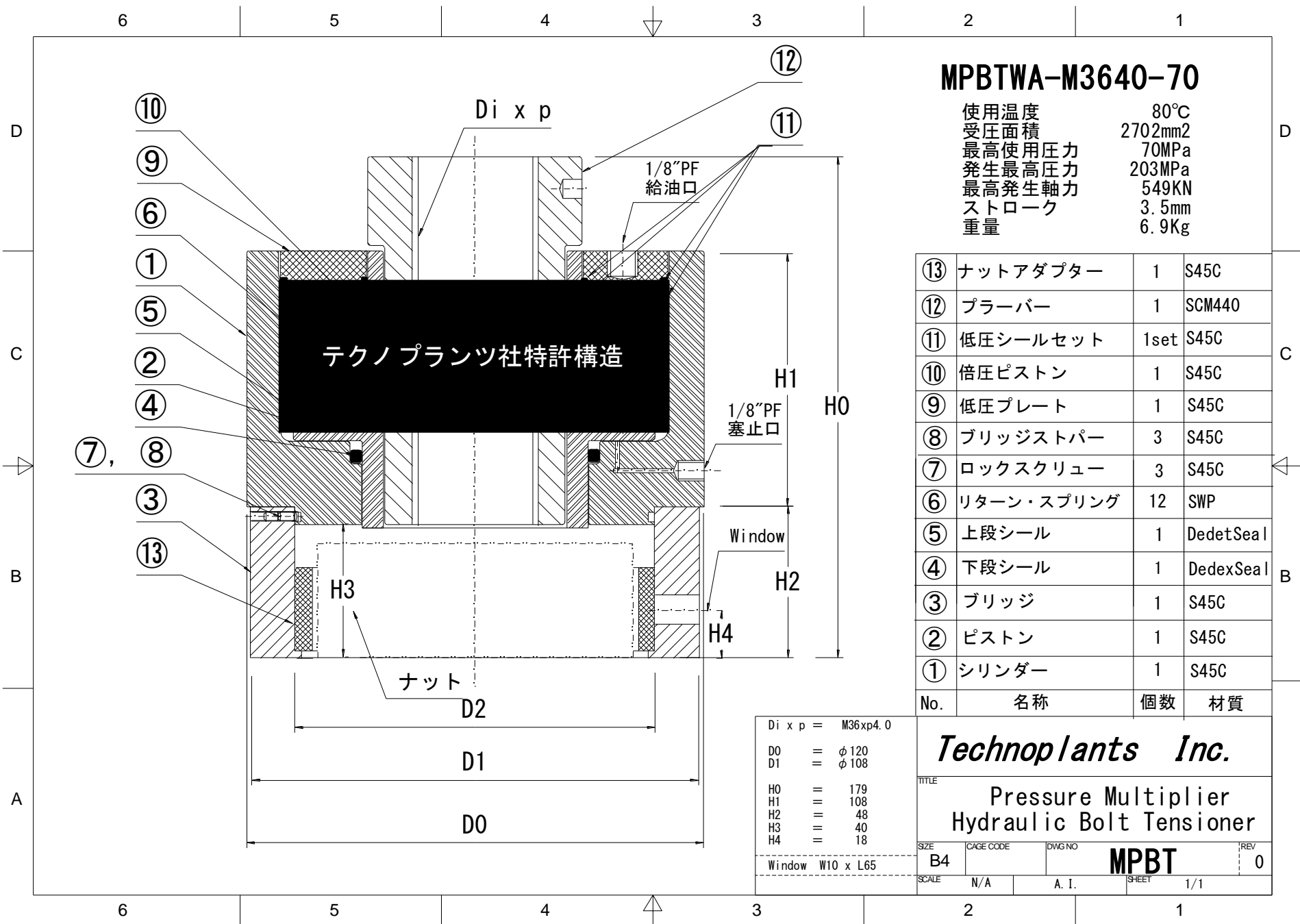
Di x p = M36xp4.0

D0 = φ 100
 D1 = φ 95
 H0 = 164
 H1 = 115
 H2 = 49
 H3 = 41
 H4 = 18

Technoplants Inc.

TITLE
**Pressure Multiplier
 Hydraulic Bolt Tensioner**

SIZE	CAGE CODE	DWG NO	REV
B4		MOPT	0
SCALE	N/A	A. I.	SHEET 1/1



MPBTWA-M3640-70

使用温度 80°C
 受圧面積 2702mm²
 最高使用圧力 70MPa
 発生最高圧力 203MPa
 最高発生軸力 549KN
 ストローク 3.5mm
 重量 6.9Kg

⑬	ナットアダプター	1	S45C
⑫	プラーバー	1	SCM440
⑪	低圧シールセット	1set	S45C
⑩	倍圧ピストン	1	S45C
⑨	低圧プレート	1	S45C
⑧	ブリッジストパー	3	S45C
⑦	ロックスクリュー	3	S45C
⑥	リターン・スプリング	12	SWP
⑤	上段シール	1	DedetSeal
④	下段シール	1	DedexSeal
③	ブリッジ	1	S45C
②	ピストン	1	S45C
①	シリンダー	1	S45C
No.	名称	個数	材質

Di x p = M36xp4.0
 D0 = φ 120
 D1 = φ 108
 H0 = 179
 H1 = 108
 H2 = 48
 H3 = 40
 H4 = 18
 Window W10 x L65

Technoplants Inc.

TITLE
 Pressure Multiplier
 Hydraulic Bolt Tensioner

SIZE	CAGE CODE	DWG NO	REV
B4			0
SCALE	N/A	A. I.	SHEET 1/1

MPBT